

FERME AUBERGE ET CHAMBRES D'HÔTES - L'ÉVIDENCE - LA CHAPELLE-AUBAREIL - DORDOGNE



L'ÉVIDENCE

Ferme Auberge et Chambres d'hôtes

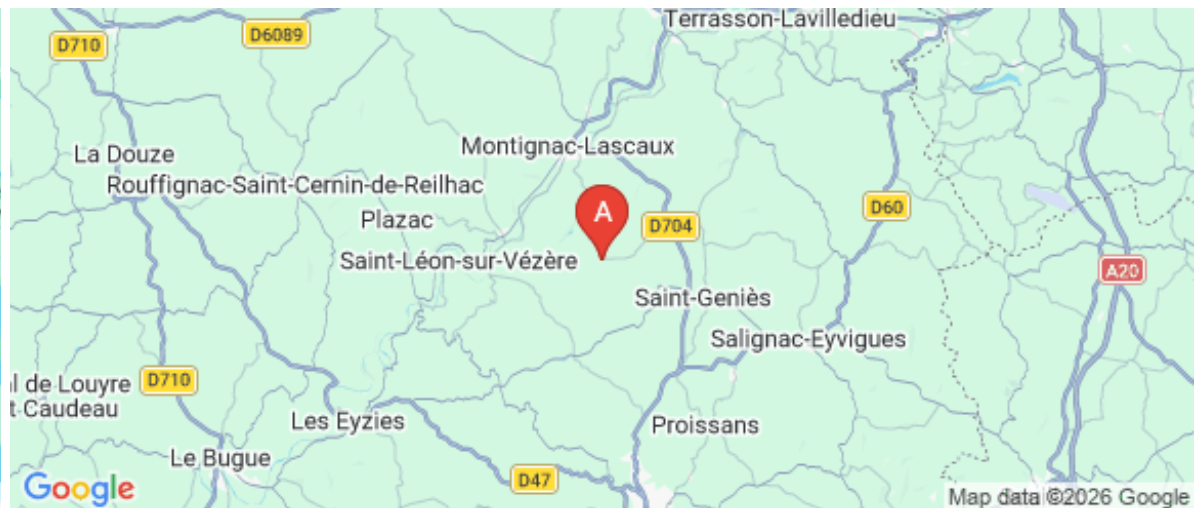
<http://levidence-dordogne.fr>



L'Évidence

+33 5 53 50 29 24





A L'Évidence : Valette haut 24290 LA
CHAPELLE-AUBAREIL





L'Évidence



-  Chambre 1 : chambre double avec sa salle de bain
-  Chambre 2 : chambre double avec sa salle de bain
-  Chambre 3 : chambre double accessible aux personnes à mobilité réduite
-  Chambre 4 : chambre triple avec sa salle de bain

Les réservations de vos repas ou chambres s'effectuent uniquement par téléphone +33 (0)5 53 50 29 24.

Niché au coeur du périgord noir, Alexandre et Marion vous accueillent dans leurs 4 chambres d'hôtes modernes et tout confort, pour des séjours à la ferme, avec une aire de jeux pour enfants et un spa.

Situé à proximité de Lascaux et d'autres sites de renom, ce coin de verdure vous permettra de vous ressourcer afin de passer vos vacances au calme. Le spa vous apportera une détente optimale lors de votre séjour. Sur place, un salon commun propice à la détente, et un billard.

Vous pourrez déguster des dîners faits maison sur demande préalable.



Infos sur l'établissement



Communs

Entrée indépendante



Activités



Restauration

Table d'hôtes



Réseaux

Accès Internet



Stationnement

Wifi gratuit
Parking

Parking privé



Services



Extérieurs





Chambre 1 : chambre double avec sa salle de bain



Chambre



2

personnes



1

chambre

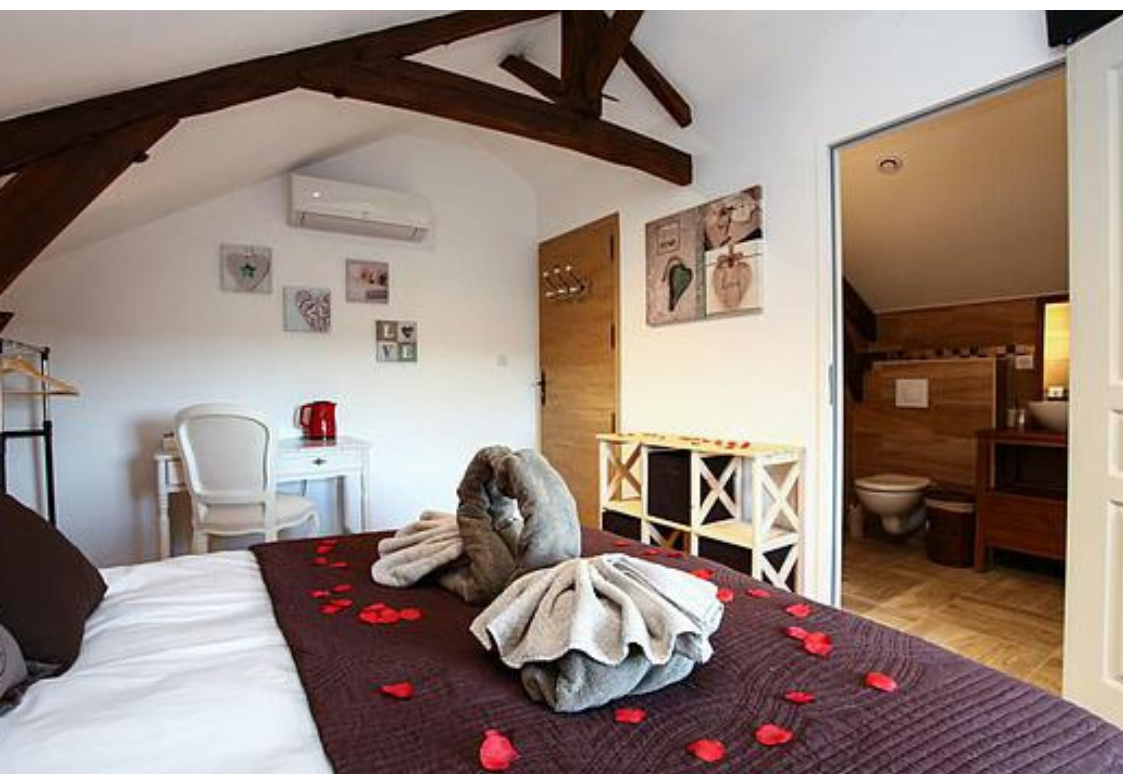


17

m2

Cette chambre double est climatisée et insonorisée. Elle dispose d'un peignoir.

<i>Chambres</i>	Chambre(s): 1 Lit(s): 1	dont lit(s) 1 pers.: 0 dont lit(s) 2 pers.: 1
	Lit double	
<i>Salle de bains / Salle d'eau</i>	Salle de bains avec baignoire	Salle de bains privée
	Salle(s) de bains (avec baignoire): 1	
<i>WC</i>	WC: 1 WC privés	
<i>Cuisine</i>		
<i>Autres pièces</i>		
<i>Media</i>	Télévision	Wifi
<i>Autres équipements</i>		
<i>Chauffage / AC</i>	Chauffage Climatisation	
<i>Exterieur</i>		
<i>Divers</i>		







Chambre 2 : chambre double avec sa salle de bain



Chambre



2

personnes



1

chambre



18

m2

Cette chambre double insonorisée dispose d'une entrée indépendante et d'une bouilloire électrique.

<i>Chambres</i>	Chambre(s): 1 Lit(s): 1	dont lit(s) 1 pers.: 0 dont lit(s) 2 pers.: 1
<i>Salle de bains / Salle d'eau</i>	Salle de bains avec baignoire Salle(s) de bains (avec baignoire): 1	Salle de bains privée
<i>WC</i>	WC: 1 WC privés	
<i>Cuisine</i>		
<i>Autres pièces</i>		
<i>Media</i>	Télévision	Wifi
<i>Autres équipements</i>		
<i>Chauffage / AC</i>	Chauffage Climatisation	
<i>Exterieur</i>		
<i>Divers</i>		







Chambre 3 : chambre double accessible aux personnes à mobilité réduite



Chambre



2

personnes



1

chambre



20

m2

Cette chambre double insonorisée dispose d'une entrée privée et d'un peignoir. Logement entièrement situé au rez-de-chaussée, entièrement accessible en fauteuil roulant. Toilettes avec barres d'appui. Douche accessible en fauteuil roulant, Douche à l'italienne, Chaise de douche.

<i>Chambres</i>	Chambre(s): 1 Lit(s): 0	dont lit(s) 1 pers.: 0 dont lit(s) 2 pers.: 0
<i>Salle de bains / Salle d'eau</i>	Salle de bains avec douche	Salle de bains privée
	Douche accessible en fauteuil roulant, Douche à l'italienne, Chaise de douche.	
<i>WC</i>	WC: 1 WC privés	
<i>Cuisine</i>		
<i>Autres pièces</i>		
<i>Media</i>	Télévision	Wifi
<i>Autres équipements</i>		
<i>Chauffage / AC</i>	Chauffage Climatisation	





Chambre 4 : chambre triple avec sa salle de bain



Chambre



3

personnes



1

chambre



24

m2

Cette chambre triple insonorisée dispose de la climatisation et d'une bouilloire électrique.

<i>Chambres</i>	Chambre(s): 1 Lit(s): 2	dont lit(s) 1 pers.: 1 dont lit(s) 2 pers.: 1
	1 lit double et 1 lit simple	
<i>Salle de bains / Salle d'eau</i>	Salle de bains avec baignoire	Salle de bains privée
	Salle(s) de bains (avec baignoire): 1	
<i>WC</i>	WC: 1 WC privés	
<i>Cuisine</i>		
<i>Autres pièces</i>		
<i>Media</i>	Télévision	Wifi
<i>Autres équipements</i>		
<i>Chauffage / AC</i>	Cheminée Climatisation	
<i>Exterieur</i>		
<i>Divers</i>		





A savoir : conditions de la location

Arrivée

Départ

*Langue(s)
parlée(s)*

*Annulation/
Prépaiement/
Dépot de
garantie*

*Moyens de
paiement* Cartes de paiement Chèques bancaires et postaux
Espèces

Ménage

*Draps et Linge
de maison* Draps et/ou linge compris

*Enfants et lits
d'appoints* Lit bébé

*Animaux
domestiques* Les animaux ne sont pas admis.

Tarifs (au 01/04/26)

L'Évidence

n°1 : Chambre 1 : chambre double avec sa salle de bain : Tarif standard pour 2 personnes. Petit déjeuner compris. n°2 : Chambre 2 : chambre double avec sa salle de bain : Tarif standard pour 2 personnes. Petit déjeuner compris. n°3 : Chambre 3 : chambre double accessible aux personnes à mobilité réduite : Tarif standard pour 2 personnes. Petit déjeuner compris. n°4 : Chambre 4 : chambre triple avec sa salle de bain : Tarif standard pour 3 personnes. Petit déjeuner compris.

Tarifs en €:	Tarif 1 nuit en semaine (L, M, M, J, D)				Tarif 1 nuit en weekend (V ou S)				Tarif 2 nuits weekend (V+S)				Tarif 7 nuits semaine			
Unité de location	n°1	n°2	n°3	n°4	n°1	n°2	n°3	n°4	n°1	n°2	n°3	n°4	n°1	n°2	n°3	n°4

Aucun tarif renseigné (contactez le propriétaire)

Mes recommandations

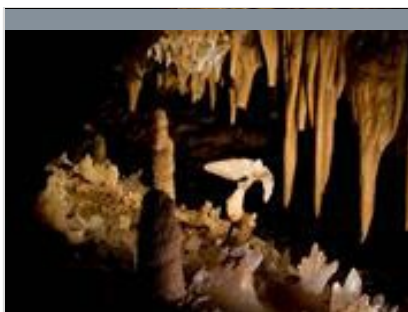
Tous les loisirs

Guide Touristique



OFFICE DE TOURISME LASCAUX-DORDOGNE, VALLÉE VÉZÈRE

WWW.LASCAUX-DORDOGNE.COM



Grotte du Grand Roc

☎ +33 5 53 06 92 70# +33 5 53 05 65 60

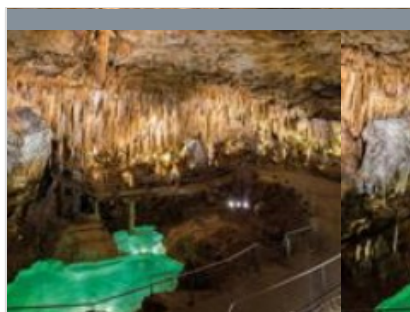
🌐 <https://www.grotte-grand-roc.fr/fr>

11.5 km

📍 LES EYZIES



Au nord des Eyzies, en plein cœur du Périgord Noir, plongez dans l'univers fascinant de la Grotte du Grand Roc. Découverte en 1924, cette cavité exceptionnelle est nichée dans une falaise surplombant la Vézère. Depuis sa terrasse à flanc de rocher, profitez d'un panorama unique sur le village des Eyzies et la vallée environnante. Reconnue mondialement, cette grotte inscrite au Patrimoine de l'Humanité par l'UNESCO dévoile un spectacle naturel incomparable. Ses concrétions variées, stalactites, stalagmites, excentriques défiant les lois de la gravité témoignent du génie de la nature. Pour une expérience encore plus immersive, ne manquez pas les visites nocturnes à la lampe tempête proposées chaque jeudi. Une manière intimiste d'explorer cette merveille naturelle à la tombée du jour. Enfin, prolongez l'expérience avec un billet jumelé avec les abris préhistoriques de Lauerie Basse.



Gouffre de Proumeyssac

☎ +33 5 53 07 27 47# +33 5 53 07 85 85

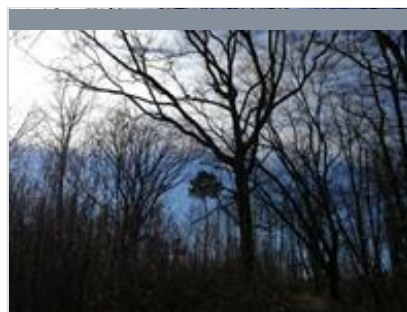
🌐 <https://www.gouffre-proumeyssac.com>

23.7 km

📍 AUDRIX



Baptisé « Cathédrale de cristal », Proumeyssac est aujourd'hui la plus grande cavité aménagée du Périgord. 2 Nouveaux sons et lumières - Mapping à 360° : en 2019 le Gouffre de Proumeyssac a été le premier site souterrain en France à utiliser un éclairage avec du « mapping 3D » pour sublimer une cavité. Ciblée jusque là sur une partie du Gouffre, cette technologie tant appréciée du public sera désormais déployée sur l'ensemble du décor naturel de la « Cathédrale de Cristal ». Le visiteur vivra ainsi une expérience unique dans cet univers minéral au rythme des éblouissants sons et lumières. Comme au siècle dernier, spectaculaire et originale, l'option visite avec descente en nacelle permet de vivre une expérience hors du commun (11 personnes). Le vaste parc libre et gratuit, réservé à nos visiteurs, dispose d'un espace ludo-pédagogique sur le monde souterrain.



Boucle de Pechorel n° 11 / Journiac

☎ +33 5 53 51 82 60

24.0 km

📍 JOURNIAC



Cette promenade ne présente pas de difficultés importantes. Seules deux petites côtes émaillent le parcours qui propose un tour de différents hameaux autour du petit village de Journiac.



Les Jardins du château de Losse

☎ +33 5 53 50 80 08

🌐 <https://www.chateaudelosse.com>

4.7 km

📍 THONAC





